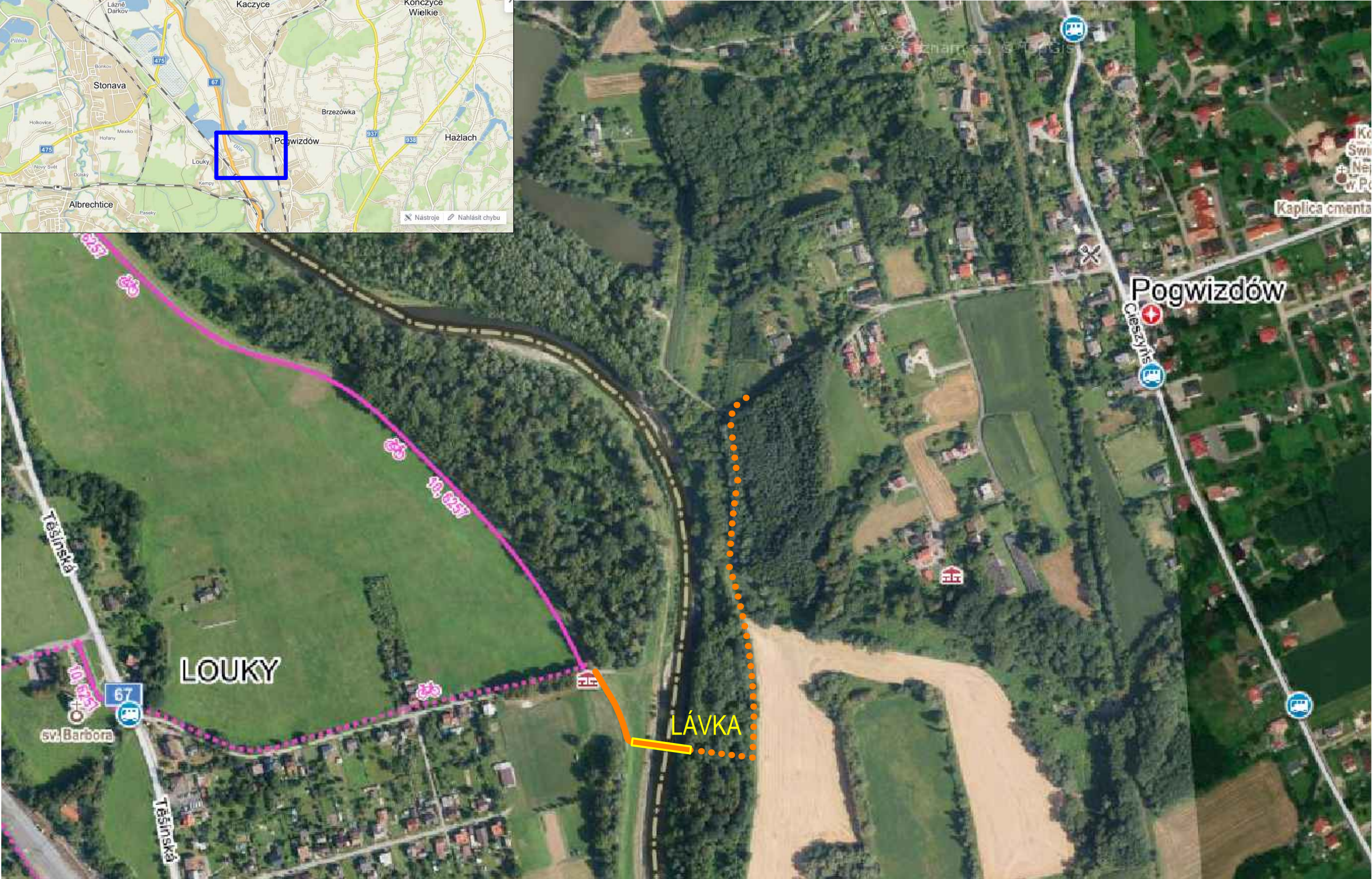


ZDROJ MAPOVÝCH PODKLADŮ: WWW.MAPY.CZ



AKCE

LÁVKA PŘES ŘEKU OLŠI - PŘESHraniční
PROPOJENÍ KARVINÉ A HAŽLACHU

ZADAVATEL



Statutární město KARVINÁ
Fryštátská 72/1
733 24 Karviná - Fryštát



PRÉKRACIEME HRANICE
PRÉKRACZAMY GRANICE
2014—2020



EVROPSKÁ UNIE / UNIA EUROPEJSKA
EVROPSKÝ FOND PRO REGIONÁLNÍ ROZVOJ
EUROPEJSKI FUNDUSZ ROZWOJU REGIONALNEGO



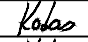


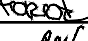
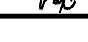
EUROREGION
TĚŠINSKÉ SLÉZSKO
SLÁSK CIESZYŃSKI

ZMĚNA VÝKRESU:

Č. ZMĚNY	PŘEDMĚT ZMĚNY	ZMĚNU PROVEDL	PODPIS	DATUM ZMĚNY
1				
2				
3				

C

SOUŘADNICOVÝ SYSTÉM : JTSK
VÝŠKOVÝ SYSTÉM : B.p.v.

VEDOUCÍ PROJEKTANT - HIP	ING. ROMAN KOTAS			
ZODPOVĚDNÝ PROJEKTANT	ING. ROMAN KOTAS			
VYPRACOVAL	ING. DAVID TÖRÖK			
KONTROLOVAL	ING. MARTINA PAPESCHOVÁ			
KRAJ, MĚŮ, OBŮ	MORAVSKOSLEZSKÝ KRAJ, KARVINÁ			
OBJEDNATEL	STATUTÁRNÍ MĚSTO KARVINÁ			
NÁZE V AKCE: LÁVKA PŘES ŘEKU OLŠI - PŘESHRANIČNÍ PROPOJENÍ KARVINÉ A HAŽLACHU NÁZE V OBJEKTU: SITUAČNÍ VÝKRESY			DATUM	10/2023
			FORMÁT	3 x A4
			MĚŘÍTKO	-
			STUPEŇ	DPS
			ZAK. ČÍSLO	210125
NÁZE V VÝKRESU: PŘEHLEDNÁ SITUACE			Č. SOUPRAVY	Č. VÝKRESU 01